

RESIDENCE

PHOENIX







Posséder une maison est un pilier de la richesse. Cela apporte à la fois la richesse financière et de la sécurité émotionnelle.

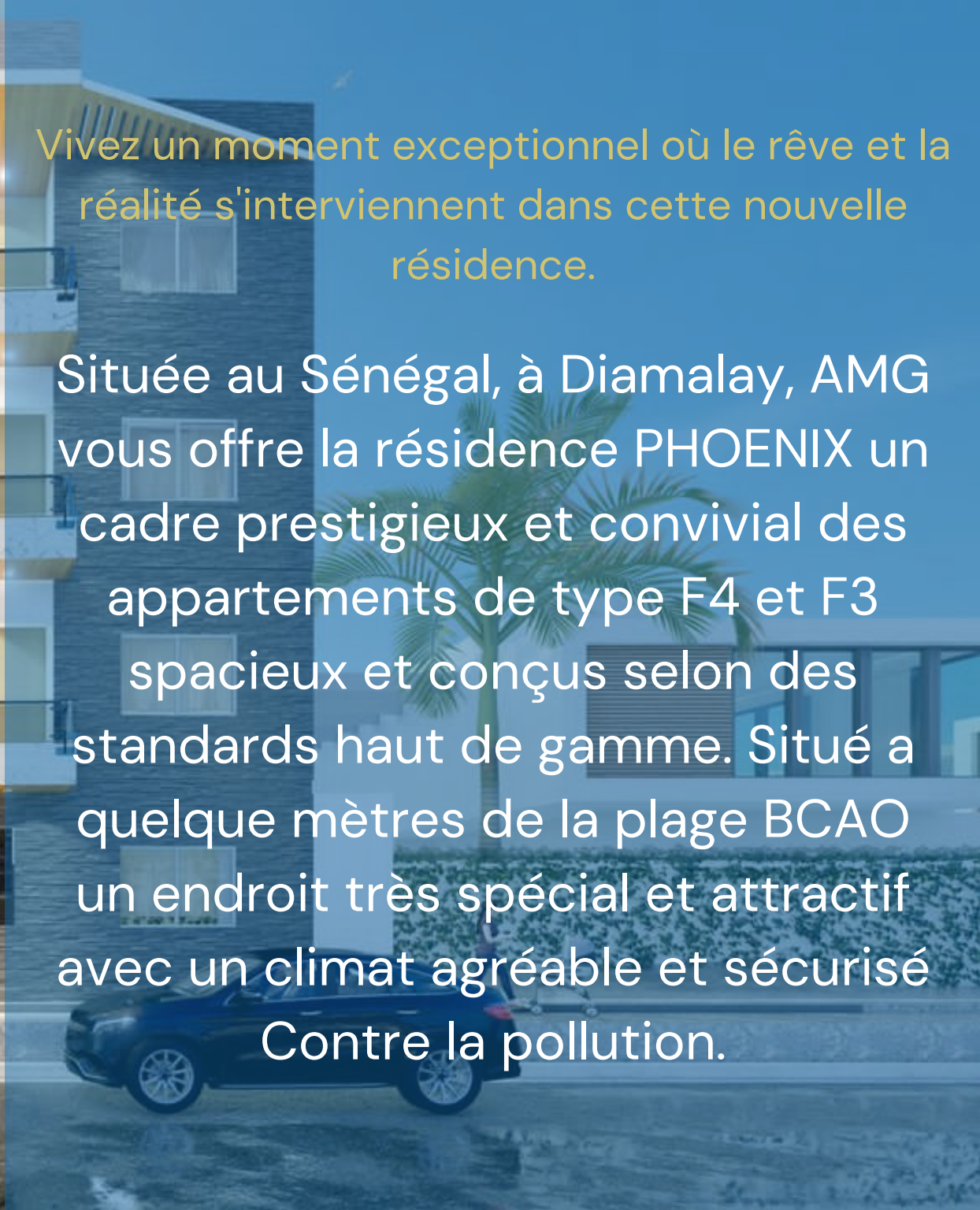
RESIDENCE

PHOENIX



Vivez un moment exceptionnel où le rêve et la réalité s'interviennent dans cette nouvelle résidence.

Située au Sénégal, à Diamalay, AMG vous offre la résidence PHOENIX un cadre prestigieux et convivial des appartements de type F4 et F3 spacieux et conçus selon des standards haut de gamme. Situé a quelque mètres de la plage BCAO un endroit très spécial et attractif avec un climat agréable et sécurisé
Contre la pollution.



Vous apprécierez la tranquillité des lieux tout en bénéficiant des services et infrastructures à proximité

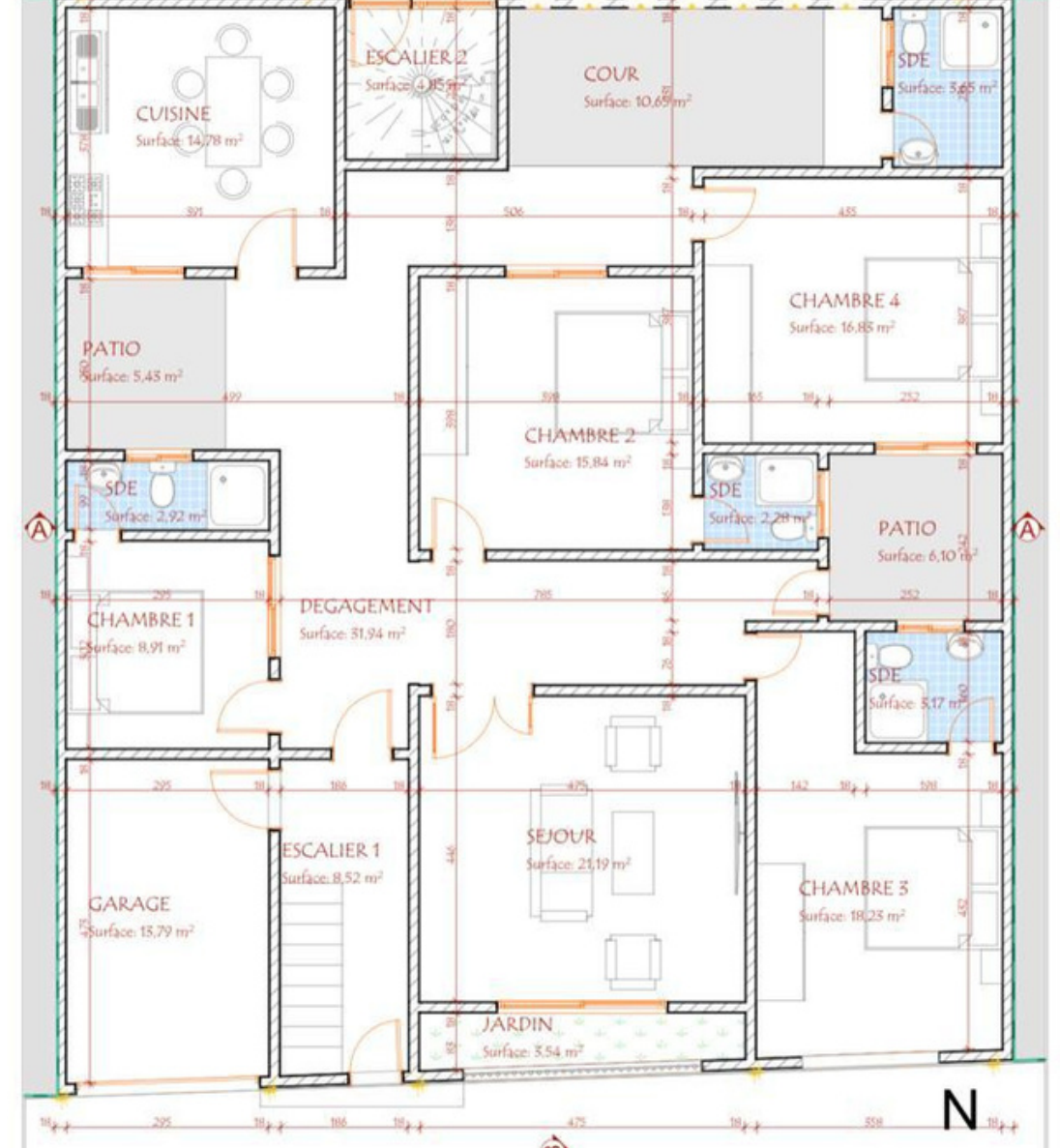
- o Compagnie de sécurité Police
- o Cliniques et hôpital.
- o Supermarché
- o Plage en face (à 100m)
- o Restaurants et pâtisseries?
- o Édifices religieux Mosquée etc.
- o Jardin botanique
- etc.



Rez-de-chaussée

200 m²

- Chambre1: 9m²
- Salle de bain: 3m²
- Chambre2: 16m²
- Salle de bain: 3m²
- Chambre3: 19m²
- Salle de bain:6m²
- Chambre4: 17m²
- Salon: 22m²
- Cuisine:15m²
- Toilette visiteur :4m²
- Patio1:7m²
- Patio2:6m²
- Garage:14m²
- Jardin:4m²
- Cours:11m²
- Dégagement:32m²



Niveau 1:

APPARTEMENTS A - B - C - D



3 studios américain



1chambres salle de bain avec balcon



3 toilette visiteur



3 kitchenettes



3 espace familiale

Niveau 1:



APPARTEMENTS A

 16m² chambre 12m²

 salle de bain: 3m² balcon:1m²



Niveau 1:

APPARTEMENTS B

- ➔ 64m2 chambre 16m2
- ➔ salle de bain: 4m2
- ➔ Salon: 22m2
- ➔ balcon: 8m2
- ➔ Kitchenette 11m2
- ➔ Toilette visiteur 3m2



Niveau 1:

APPARTEMENTS C



46m² chambre 16m²



salle de bain: 3m²



Salon:15m²



Couloir :6m²



Kitchenette 4m²



Toilette visiteur 2m²



Niveau 1:

APPARTEMENTS D

- ➔ Appartement D:85m²
- ➔ chambre 17m²
- ➔ salle de bain: 4m²
- ➔ Salon:20m²
- ➔ balcon:4m²
- ➔ Kitchenette 4m²



Niveau 2: APPARTEMENTS E



→ Chambre 1: 16m²
Salle de bain: 6m²

→ Chambre 2: 23m²
Salle de bain: 4m²
Balcon 4

Chambre 3: 21m²
Salle de bain 4m²

→ Chambre 4: 13m²
Salle de bain: 3m²
Balcon: 1m²

→ Salon double: 70m²
Cuisine: 12m²
Toilette visiteur: 2m²
Balcon 9m²

→ Couloir de dégagement: 17m²



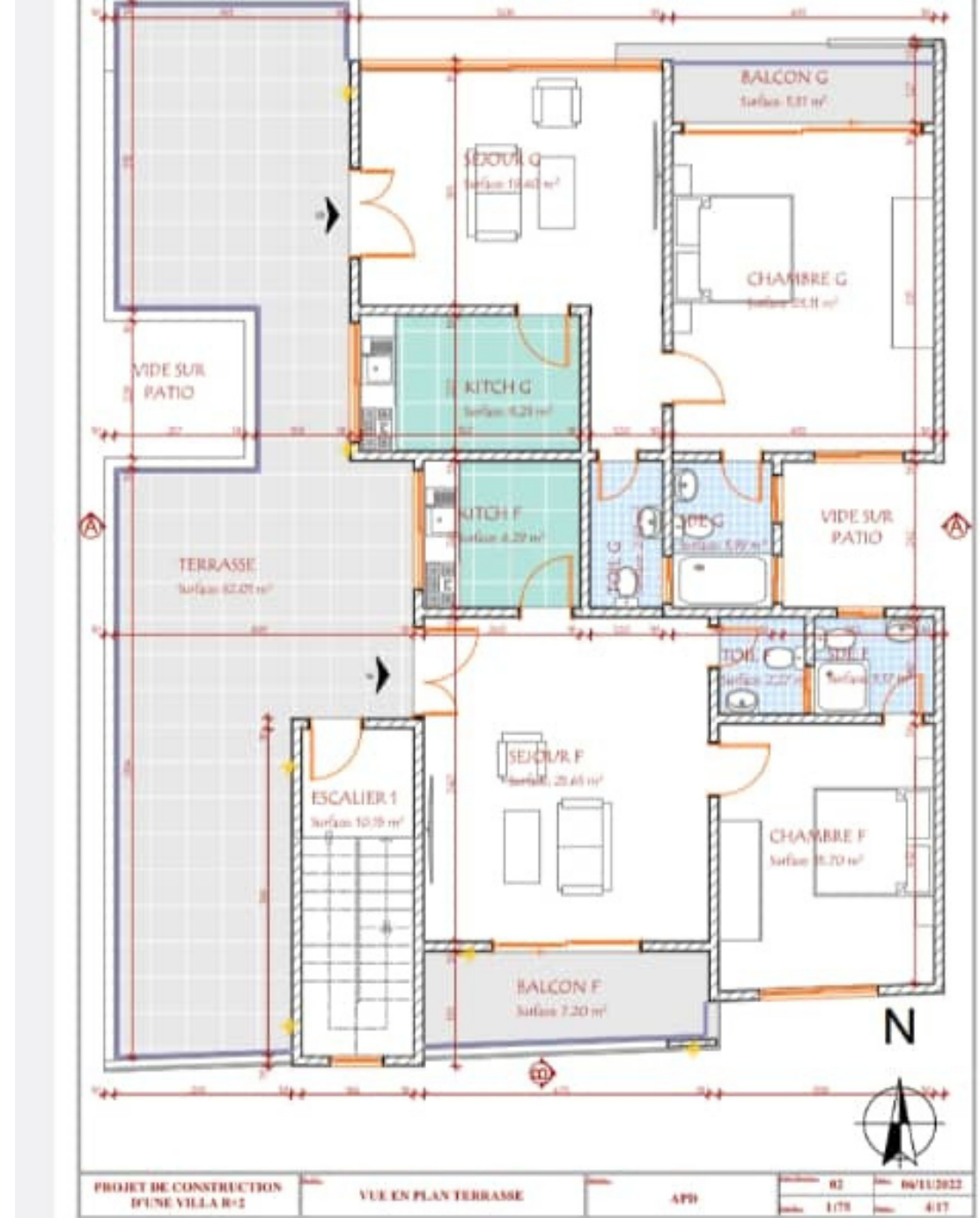
Niveau 3:

Terrasse aménagée loft

200 m²

2 Studio F2

- Chambre 16m²
- Salle de bain 4m²
- Cuisine 7m²
- Salon 26m²
- Toilette visiteur 3m²
- Balcon 8m²
- Studio G
- Chambre 24m²
- Salle de bain 4m²
- Cuisine 9m²
- Salon 20m²
- Toilette visiteur 3m²
- Balcon 6m²
- Espace vert: 63m²





AMG

116 avenue, Blaise
Diagne Dakar

00221 77 077 37 37

00221 76 020 59 59

groupamg1140@gmail.com

www.amg.sn



Facebook

amgimmoblier



Facebook

amgimmoblier



Facebook

amgimmoblier

